

HEUTE UNTERHALTEN WIR UNS MIT EINEM ABSOLUTEN CLUBKlassIKER. MIT MÜNCHENS ERSTER INSTANZ IN SACHEN AFTERHOUR SEIT DEN FRÜHEN 90ERN IM PULVERTURM. MIT DEM GROSSRAVE-DJ ZU DEN GLANZZEITEN VON RIEM UND



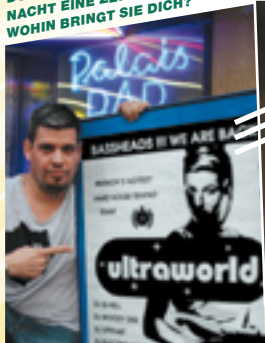
mit
DJ MARK WEHLKE

ALABAMAHALLE. MIT DEM PRODUZENT ORDENTLICHER ABGEH-VINYLS AUF DEN 90ER-MEGALABELS EDM & KOSMO. HEUTE, VERHEIRATET, IST ER ETWAS RUHIGER GEWORDEN. DER DJ-PROFI REPRÄSENTIERT ALS RESIDENT DAS PALAIS.

DEIN 90ER DJ-ALIAS WAR DJ MANGA. WARUM DER NAME?



DU HAST FÜR EINE SAMSTAGNACHT EINE ZEITMASCHINE. WOHIN BRINGT SIE DICH?



UND WARUM HEUTE NICHT MEHR?



AB WELCHEM ALTER WIRD ES ZEIT, DAS DJ'ING AN DEN NAGEL ZU HÄNGEN?

DONNERSTAGS IN DER SONNE, AFTER IM PALAIS: BESCHREIBE DEINEN SOUND



STELL DIR VOR, DU HAST NEN SOHN UND DER WIRD SO WIE DU!



www.mark-wehlke.com